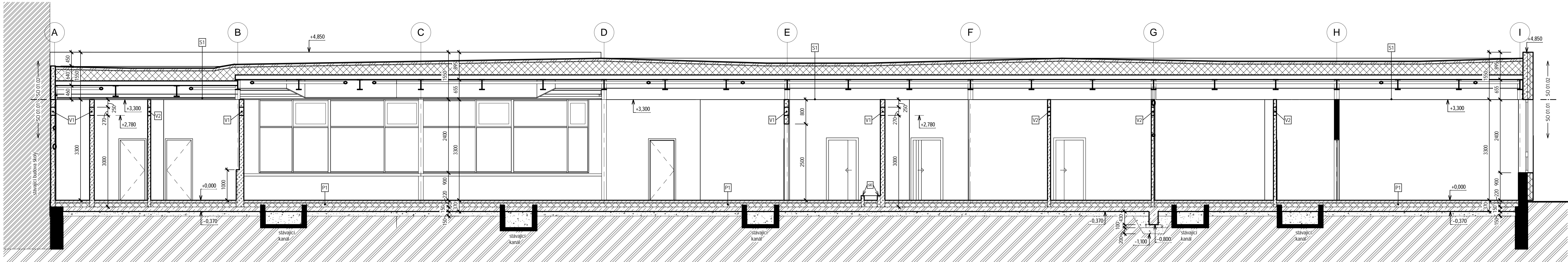
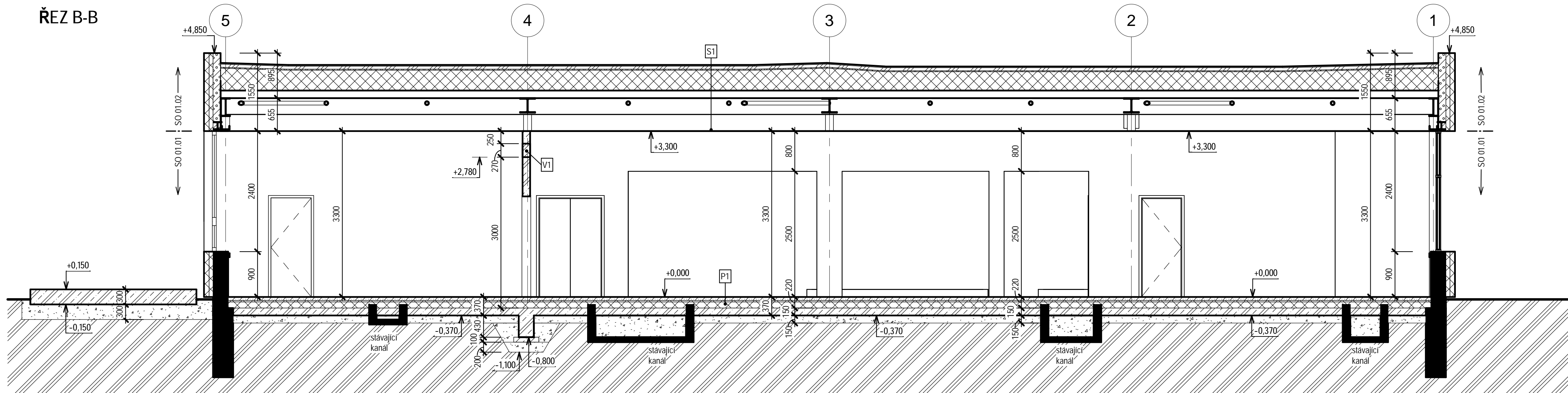


ŘEZ A-A




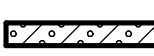
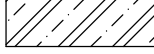

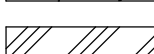

ŘEZ B-B



SKLADBA KONSTRUKCÍ

- P1** PODLAHA
- podlahová krytina - stěrka Ucrete / dlažba - 10 mm
 - Cemflow CF 25 - 60 mm
 - systémová deska podlahového topení - 30 mm
 - TI XPS 150 - 120 mm
 - stěrková HI, vč. těsnící pásy u napojení na obvodovou stěnu a u prostupů potrubí (např. systém SCHÖMBURG - AQUAFIN-2K)
 - ŽB deska z betonu C30/37, vyztužená svař. sítí prům. 5 mm s oky 100x100 mm u obou povrchů - 150 mm
 - stěrkový podsyp/zásyp fr. 0-63 mm hutněný na $E_{def} = 40 \text{ MPa}$ - 150 mm
 - separační geotextilie
 - rostlý lerén
- S1** STŘECHA
- vegetační extenzivní rozhodníková rohož - 25 mm
 - vegetační substrát pro suchomilné rostliny - 60 mm
 - filtrační vrstva z netkané textilie (např. FILTEK 200)
 - drenážní a hydroakumulační vrstva z novové fólie (např. DEKDREN T20 GARDEN) - 20 mm
 - separační vrstva z netkané textilie (např. FILTEK 300)
 - sítěšni fólie z TPO/FPO, mechanicky kolovaná (např. MAPEPLAN T M)
 - spádovaná TI EPS 200 ($\lambda_{max} = 0,034 \text{ Wm}^{-1}\text{K}^{-1}$); min. 160 mm
 - TI z minerální vlny (2x 30 mm) - 60 mm
 - samolepící pás z modifikovaného asfaltu s Al vložkou (např. DACO-KSD-R)
 - asfaltová penetrace (např. DEKPRIMER)
 - nový trapezový plech - výška vlny 150 mm
 - nová nosná ocelová konstrukce střechy
 - vzduchová mezera
 - rastrový/SDK podhled
- V1** ZTUŽUJÍCÍ VÉNEC PŘÍČEK II. 150 mm - BETON C30/37 - XC1(CZ, F.1) - CL 0,40 - Dmax 16 - S3, OCEL 10 505 (R) - 4x pr. 10 mm + třmínek pr. 6 mm a 300 mm
- V2** ZTUŽUJÍCÍ VÉNEC PŘÍČEK II. 100 mm - BETON C30/37 - XC1(CZ, F.1) - CL 0,40 - Dmax 16 - S3, OCEL 10 505 (R) - 4x pr. 10 mm + třmínek pr. 6 mm a 300 mm
- skl** BETONOVÝ SOKL PRO TECHNOLOGICKÉ VYBAVENÍ KUCHYNĚ 100x320 mm - BETON C30/37 - XC1(CZ, F.1) - CL 0,40 - Dmax 16 - S3, OCEL 10 505 (R) - 4x pr. 10 mm + třmínek pr. 6 mm a 300 mm

LEGENDA HMOT

-  STÁVAJÍCÍ OBVODOVÉ ZDIVO TL. 300 mm, VČ. STÁVAJÍCÍ TI (80 mm) A NOVÉ TI (100 mm)
-  NOVÉ PŘÍČKOVÉ ZDIVO A DOZDÍVKY OBVODOVÉHO ZDIVA TVÁRNICEMI SYSTÉMU YTONG
-  NOVÉ ŽB KONSTRUKCE Z BETONU C30/37 - XC1(CZ, F.1) - CL 0,40 - Dmax 16(22) - S3, OCEL 10 505 (R)
-  STÁVAJÍCÍ KONSTRUKCE
-  STĚRKOVÝ PODSYP/ZÁSYP fr. 0-63 mm HUTNĚNÝ na $E_{def} = 40 \text{ MPa}$ - 150 (300) mm
-  ROSTLÁ ZEMINA

+0,000 = stávající úroveň podlahy v jídelně

Revize:	c	Proj.		Text		Číslo	
	b	Datum					
	a						
TENTO VÝKRES JE DUŠEVNÍM VLASTNICTVÍM FIRMY TRÁNEČKA PROJEKCE, a.s. NESMÍ BYT KOPÍROVÁN A POSKYTNUT TŘETÍM OSOBÁM BEZ SOUHLASU FIRMY TP, a.s.							
Zpracoval			Kontroloval		Schválil		TRÁNEČKA PROJEKCE, a.s. Mlýnská 72943, Hroch tel.: +420 585 346 111 info@tp.cz
							
Objednatel	Město Jablunkov				Datum	05/2021	
Místo stavby	ul. Lesní 190, Jablunkov				Stupeň	DPS	
Rekonstrukce Školní jídelny v budově č. p. 190 SO 01 Stavební konstrukce SO 01.02 - Střecha					Měřítko	1 : 50	
					Číslo zakázky	66805159	
					Číslo seznamu	TP-S-231-21	
ŘEZ A-A, B-B					Číslo archivní	TP-2-338-21	
						Poř. č.	5